



SEI Partner
Carnegie Mellon.



- Consultoría Informática
- CMMI®, ITIL, COBIT, ISO
- Evaluaciones CMMI®
- Inserción de Metodologías
- Pruebas de Software
- Aseguramiento de Calidad
- Servicio de PMO
- Capacitaciones SENCE

BPM - BPMS - BPMN

INTRODUCCIÓN

Se llama **Gestión de procesos de negocio** (*Business Process Management* o BPM en inglés) a la metodología corporativa cuyo objetivo es mejorar la eficiencia a través de la gestión de los procesos de negocio, que se deben modelar, organizar, documentar y optimizar de forma continua. Como su nombre sugiere, *BPM* se enfoca en la administración de los procesos dentro de una organización.

Es un conjunto de recursos y actividades interrelacionados que transforman elementos de entrada en elementos de salida. Los recursos pueden incluir personal, finanzas, instalaciones, equipos, técnicas y métodos.

A través del modelado de las actividades y procesos puede lograrse un mejor entendimiento del proceso y muchas veces esto presenta la oportunidad de mejorarlos. La organización de los procesos reduce errores, asegurando que los procesos se comporten siempre de la misma manera, reduciendo el margen de error y dando elementos que permitan visualizar el estado de los mismos durante cada etapa. La administración de los procesos permite asegurar que los mismos se ejecuten eficientemente, cumpliendo con estándares de calidad previamente establecidos, y ayudando a la obtención de información que luego puede ser usada para mejorarlos. Es a través de la información que se obtiene de la ejecución diaria de los procesos, que se puede identificar posibles ineficiencias o fallas en los mismos, y actuar sobre ellos para optimizarlos.

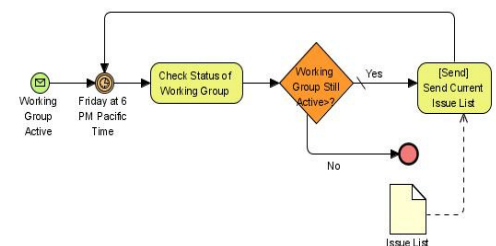
Para soportar esta estrategia es necesario contar con un conjunto de herramientas que den el soporte necesario para cumplir con el ciclo de vida de *BPM*. Este conjunto de herramientas son llamadas Business Process Management System (BPMS), y con ellas se construyen aplicaciones *BPM*.

Business Process Modeling Notation o **BPMN** (en español **Notación para el**

Modelado de Procesos de Negocio) es una notación gráfica estandarizada que permite el modelado de procesos de negocio, en un formato de flujo de trabajo (workflow).

El principal objetivo de BPMN es proveer una notación estándar que sea fácilmente legible y entendible por parte de todos los involucrados e interesados del negocio (stakeholders). En síntesis BPMN tiene la finalidad de servir como lenguaje común para cerrar la brecha de comunicación que frecuentemente se presenta entre el diseño de los procesos de negocio y su implementación.

Actualmente se utilizan una diversa cantidad de herramientas para modelar procesos, Adobe LiveCycle Workflow, Auraportal BPM, Bisil-Enj, DynaFlow EZ-process, Fuego BPM, Fujitsu-Interstage BPM, Hyperion System 9, IBM WebSphere, Microsoft K2.NET, Oracle SmartBPM Suite, Pega SmartBPM Suite, Plexux eFIRST Process, Savvion BusinessManager, pero la mas utilizada, por ser gratuita y fácil de utilizar es el BizAgi Modeler, con el cual se pueden obtener gráficos como el que se muestra a continuación:



CENTROS DE BPM

- [BPM Institute](#)
- [SOA Institute](#)
- [BPM.com](#)
- [BPTrends](#)
- [WfMC](#)
- [BPM research](#)
- [Club BPM \(España\)](#)
- [BPM Chile Group](#)
- [Value Chain Group](#)
- [BPM Center.org](#)
- [BPM-Network Germany](#)
- [Process Mining](#)